

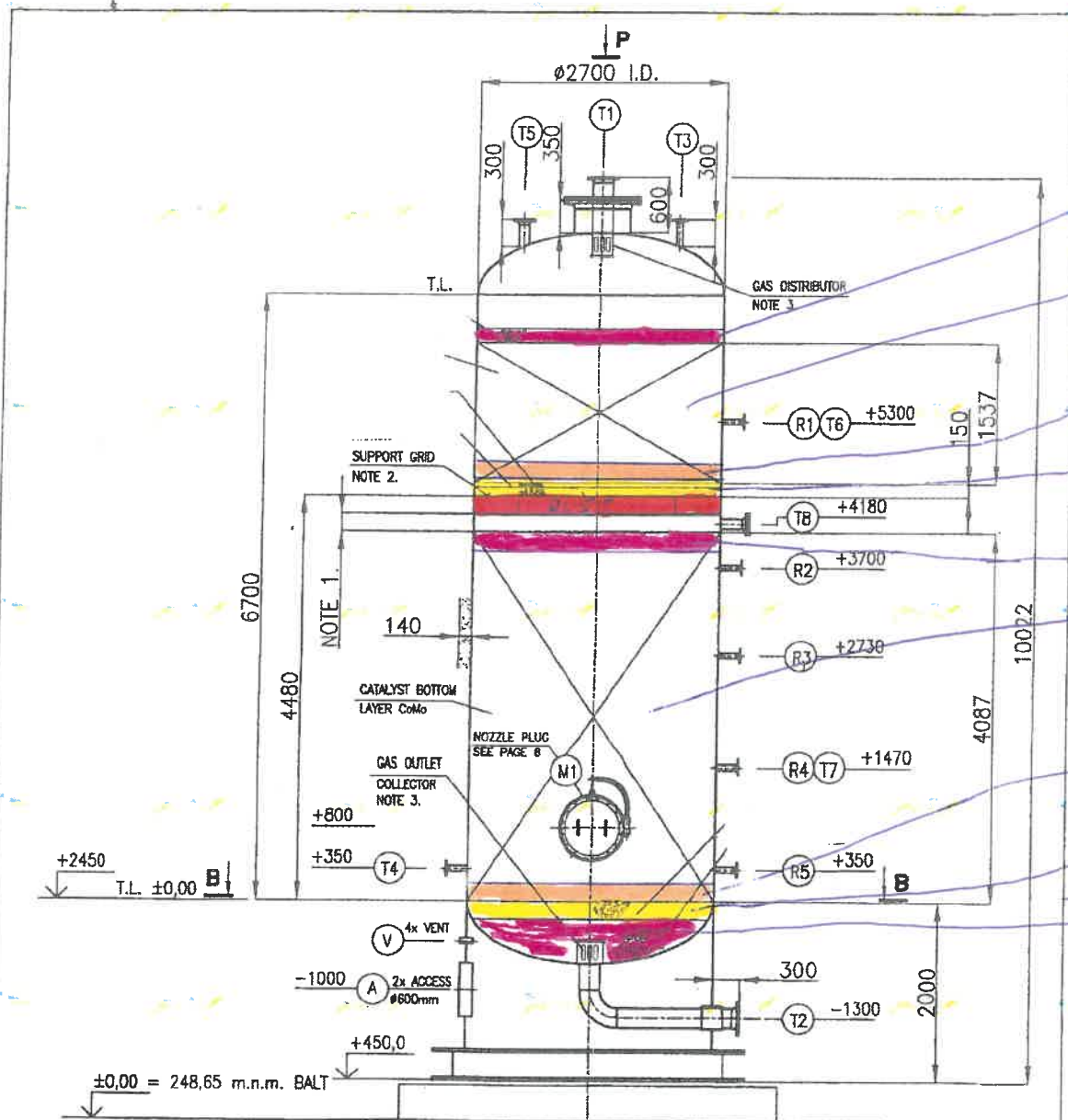
DC-851

Nárys proveden 1.4.2017



INTECHA spol. s r.o.
Argentinská 320/34, 170 00 Praha 7
Czech Republic

tel.: ++420 2 81090911, 8387 0249, 0251-0253
fax: ++420 2 8387 1254
E-mail: intecha@intecha.cz



keramické koule 3/4 150mm
katalyzátor TK-527 1537mm
keramické koule 1 1/4 150mm
keramické koule 1/2 150mm
keramické koule 3/4 150mm
katalyzátor TK-568 3887mm
keramické koule 1/4 100mm
keramické koule 1/2 100mm
keramické koule 3/4 150mm

NOTE :

- 1/ MIN. 100mm MEZI KATALYZÁTOREM SPODNÍ VRSTVY A SPODNÍ HRANOU ROŠTU. -400mm
- 2/ ZATÍŽENÍ ROŠTU DO HORNÍ VRSTVY KATALYZÁTORU A KERAM. KOULÍ 8000 KG.
TLAKOVÁ ZTRÁTA NA ROŠTU JE 1,5bar.
NEREZOVÉ SÍTO - VELIKOST OK 3 - 6 mm.
- 3/ HORNÍ ROZDĚLOVAČ A DOLNÍ SBĚRAČ OBALIT NEREZOVÝM SÍTEM

1	KE SCHVÁLENÍ	02/08	<i>117</i>	INTECHA spol. s r.o.
0	DETAIL DESIGN			
Rev.	Description	Date	Signature	
DC-851	Dwg. No.			Page
	MAIN DIMENSIONS			3/8

Předal: SOUHRNÁ

Převzal: GOMAL